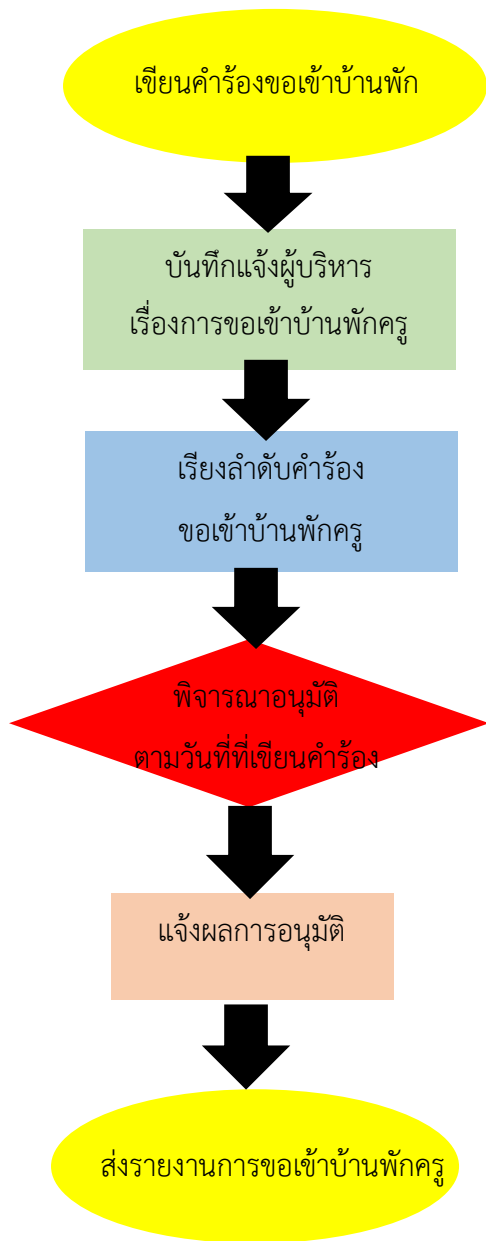


ขั้นตอนการให้บริการเข้าบ้านพักอาศัยบ้านพักครู



รายละเอียด	ผู้รับผิดชอบ	ระยะเวลา	แนบฟอร์ม	เอกสารอ้างอิง
ผู้ขอเข้าบ้านพักครูเขียนคำร้องขอเข้าบ้านพักครู	หัวหน้าบ้านพักครู	1 วัน	คำร้องขอเข้าบ้านพักครู	-
หัวหน้าบ้านพักครูรับเรื่องและบันทึกแจ้งผู้บริหารเรื่องการขอเข้าบ้านพัก	หัวหน้าบ้านพักครู	1 วัน	-	บันทึกแจ้งผู้บริหารเรื่องการขอเข้าบ้านพักครู
หัวหน้าบ้านพักครูเรียงลำดับคำร้องขอเข้าบ้านพักครูตามวันที่ที่เขียนคำร้อง	หัวหน้าบ้านพักครู	1 วัน	-	บันทึกแจ้งผู้บริหารเรื่องการขอเข้าบ้านพักครู
รองฝ่ายบริหารทั่วไปพิจารณาอนุมัติเข้าบ้านพักครู	รองฝ่ายบริหารทั่วไป	5 วัน	-	บันทึกแจ้งผู้บริหารเรื่องการขอเข้าบ้านพักครู
หัวหน้าบ้านพักครูแจ้งผลการอนุมัติให้ครูทราบ	หัวหน้าบ้านพักครู	1 วัน	-	บันทึกแจ้งผู้บริหารเรื่องการขอเข้าบ้านพักครู
หัวหน้าบ้านพักครูส่งรายงานการขอเข้าบ้านพักครู	หัวหน้าบ้านพักครู	1 วัน	-	รายงานการขอเข้าบ้านพักครู